

Datasheet van de Groasis Terracedixx
Onderdeel van de Groasis Ecologische Waterbesparende Technologie
Bekijk [hier de video](#) van hoe het werkt

De Groasis Terracedixx maakt ongeveer 15 km mini-terrassen (geulen) per uur. Dit helpt om de infiltratie van regenwater in de grond in droge seizoenen te laten stijgen van ongeveer 25% naar 90%. Op de machine zitten 3 snijdende schijven die organisch materiaal doorsnijden, 3 woelers die 3 groeven maken, 2 holle schijven die een klein dijkje vormen boven de onderste groef en een kanaaltje boven de middelste groef. De bovenste groef zorgt ervoor dat regenwater in de grond doordringt.

Het is tevens mogelijk om het dijkje in te zaaien (b.v. Creeping Alflafa/Miscanthus – olifantengras en andere grassen die tegen droogte kunnen / Cannabissativa – industriële hennep (ook al is dit geen marihuana, het kan illegaal zijn in sommige landen om dit te zaaien) / oliehoudende zaden / radijs / Japanse gierst, enzovoort). Een zware wentel drukt het zaad in het dijkje om het capillair te verbeteren voor het stimuleren van de kieming.



Groasis Terracedixx zaait onmiddellijk na het aanleggen zaden van kruiden op de mini-terrassen.



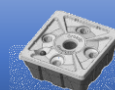
Groasis Terracedixx creëert 15.000 meter mini-terrassen per uur.

Functionaliteiten

Kleur van het frame	Rood
Kleur van de gemonteerde onderdelen	Groen
Kleur van de schijven	Zwart
Dimensies L x B x H (mm)	4690 x 2000 x 1450
Gewicht	1650 kg
Aankoppelpunt CAT 2 en 3 (3 punt)	Boven Ø 25 – 32 Onder Ø 28 – 36
Frame constructie buizen	120 x 60 x 6.3 cm 100 x 100 x 8 cm

Het concept

3 schijven om organisch materiaal te snijden	3 rijen – afstand 400 mm Grootte midden 400 mm (2x) Schijf Ø 510 mm Beveiliging tegen stenen: gaat naar boven met een veer Diepte onder het laagste aankoppelpunt 340 of 390 (mm)
3 Ondergrondse woelers	3 rijen – afstand 400 mm Grootte midden 400 mm (2x) Beveiliging tegen stenen: gaat naar boven met hydraulische cilinders, drukregeling en hydraulische accumulator Diepte is instelbaar Hoek is instelbaar Diepte onder het laagste aankoppelpunt 430 of 500 (mm)
Eerste holle schijf ploeg	Ø 660 Zwenkbaar met hydraulische cilinders Kan zowel links – als rechts ploegen Beveiliging tegen stenen: kan omhoog met hydraulische cilinder, drukregeling en hydraulische accumulator Schijfhoek verstelbaar (vs rijrichting) Diepte onder het laagste aankoppelpunt 390 (mm)
Tweede holle schijf ploeg	Ø 710 Zwenkbaar met hydraulische cilinders Kan zowel links – als rechts ploegen Afstand tussen de eerste en de tweede schijf: 930 mm Beveiliging tegen stenen: kan omhoog met hydraulische cilinder, drukregeling en hydraulische accumulator Schijf-hoek instelbaar (i.v.m. rijrichting) Diepte onder het laagste aankoppelpunt 415 (mm)
Zaaimachine	GANDY P45 Forage





	Aansturing elektrisch 12VDC (motoraandrijving)
	Zaaien op het dijkje
	Positie van de veranderingen van het zaipatroon (links – rechts) met hydraulische cilinder
	Volgens de ploegrichting
Diabolo-trommel (dubbel)	Drukt het zaad in de grond van het dijkje om kieming door een beter capillair te stimuleren zonder de vorm van het dijkje te veranderen
Werkdiepte regelwielen	Wiel Ø 500 x 150 staal (2x)
Benodigde kracht	120HP – 88 kw
Elektrisch (zaaimachine)	12VDC – 4A
Hydraulisch hefsysteem	Standaard
Hydraulische koppelingsysteem machine	Werkdruk max. 50 bar (700 psi)

Planting manual
 الزراعة دليل
 रोपण के मैनुअल
 種植手冊
 Mwongozo wa kupanda
 Dikim el kitabi
 Manual de siembra
 Manual de plantação
 Manuel de plantation
 Handleiding om te planten



Download de plant handleiding in onze Groasis app, verkrijgbaar in de Google of Apple store

